



“ DES SOLUTIONS POUR RÉUSSIR  
OPÉRATIONS MINIÈRES D'OR ”

**Apexx Gold Mining Solution Private Limited**

## CONSEIL TECHNIQUE

- ▲ Conseil en gestion de projet, de la planification minière à la production.
- ▲ Sélection des équipements pour des opérations efficaces et rentables.
- ▲ Étude des procédés d'optimisation pour maximiser la récupération et la production d'or.
- ▲ Assistance technique sur site pour améliorer la production d'or.
- ▲ Conception de projet personnalisée en fonction du type de minerai et des conditions du site.
- ▲ Conseils en matière d'environnement, de sécurité et de conformité.

## ROCHE DURE EXPLOITATION DE L'OR

- ▲ Projets clés en main de 5 à 100 tph.
- ▲ Machines de pointe pour le concassage, le broyage, le criblage et le traitement.
- ▲ Récupération et enrichissement élevés grâce aux techniques de flottation, de lixiviation et de nettoyage en place (NEP).
- ▲ Traitement rentable pour un retour sur investissement maximal.
- ▲ Équipements conviviaux et nécessitant peu d'entretien pour une efficacité opérationnelle optimale.
- ▲ Systèmes robustes conçus pour un fonctionnement continu 24h/24 et 7j/7.

## ALLUVIAL EXPLOITATION DE L'OR

- ▲ Capacités de traitement de 100 à 150 t/h pour les petites et moyennes exploitations.
- ▲ Machines faciles à utiliser garantissant un fonctionnement fluide et des coûts d'exploitation réduits.
- ▲ Machines robustes pour les environnements miniers difficiles.
- ▲ Récupération en plusieurs étapes par lavage et centrifugation pour un rendement en or supérieur.
- ▲ Disponibles en versions mobiles ou fixes.
- ▲ Service après-vente et assistance technique fiables.

## DESSAI D'INCENDIE INSTALLATION DE LABORATOIRE

- ▲ Installation complète d'un laboratoire pour des tests d'or précis et un contrôle qualité.
- ▲ Fourniture, installation, mise en service et formation pour un laboratoire complet d'analyse de l'or.
- ▲ Équipements et outils de haute précision pour des résultats fiables d'analyse par fusion.
- ▲ Agencement du laboratoire adapté à la capacité et au flux de travail.
- ▲ Logiciel de laboratoire pour l'enregistrement et le partage des résultats d'analyse.
- ▲ Équipements durables et économes en énergie pour un fonctionnement continu.

## RECRUTEMENT ET FORMATION

- ▲ Recrutement de personnel qualifié à différents niveaux pour assurer le bon déroulement des opérations.
- ▲ Aide à la planification des effectifs en fonction des objectifs de production et des phases du projet.
- ▲ Recherche de candidats sur mesure pour des postes spécifiques à différents niveaux.
- ▲ Modules de formation personnalisés adaptés aux besoins du projet.
- ▲ Formation aux procédés d'extraction de l'or et aux paramètres de contrôle des procédés dispensée par des professionnels expérimentés.
- ▲ Formation sur site pour améliorer la récupération et réduire les consommables.

La force de l'ingénierie au service de l'or

**APEXX**  
ÉQUIPEMENT D'EXPLOITATION D'OR

## EXPERTS ON BOARD



**Mr. Shankar Gouda**

Technical Director (Metallurgy)

M. Shankar Gouda est passionné par l'innovation dans l'extraction de l'or, du cuivre et du tungstène. Avec plus de 5 décennies d'expérience à des postes de direction dans les opérations minières, les usines de transformation des métaux et la R&D en Inde. Il est expert en biolixiviation, raffinage et dosage. Il a également traité de divers types de minerais dans différentes zones géographiques du monde, à savoir. Tanzanie, Arménie, Togo et Ghana.



**Mr. Krista Naik**

Technical Director (Engineering)

M. Krishna Naik est un ingénieur agréé expérimenté avec 30 années passées dans l'exploitation et la gestion de projets pour des projets d'exploitation aurifère à grande échelle. Il est un spécialiste de la planification, de la conception, de l'approvisionnement, de l'installation et de la mise en service d'usines d'enrichissement à grande échelle. Il est un expert dans l'optimisation des broyeurs SAG et des broyeurs à boulets et connaît différentes géographies, à savoir. Arménie, Togo, Ghana et Inde.



**Mr. Kawaljit Singh Dhani**

Managing Director

M. Dhani possède plus de 30 ans d'expérience en conseil, en planification d'affaires ainsi qu'en gestion de diverses industries d'ingénierie, notamment l'exploitation aurifère. Il est ingénieur mécanique de profession avec un MBA en gestion des opérations ainsi qu'une certification de ceinture noire Six Sigma Master.



**Mr. Shanth Kumar**

Technical Director (Mining & Geology)

M. Shanth Kumar est un éminent ingénieur minier et possède 4 décennies d'expérience en tant que chef de projet dans un premier producteur d'or en Inde. Il se spécialise dans le fonçage de puits, le développement et la production mécanisés de mines, la planification avec un logiciel, l'enquête, la géologie, la ventilation, la mécanique des roches, le système d'assèchement de la mine et planification avec logiciel. Il a également eu une large expérience des activités minières dans les mines à ciel ouvert ainsi que dans les mines souterraines mécanisées de métaux profonds opérant à près de 1 km sous la surface.



**Mr. Apsar Mia**

Technical Director (Mining & Geology)

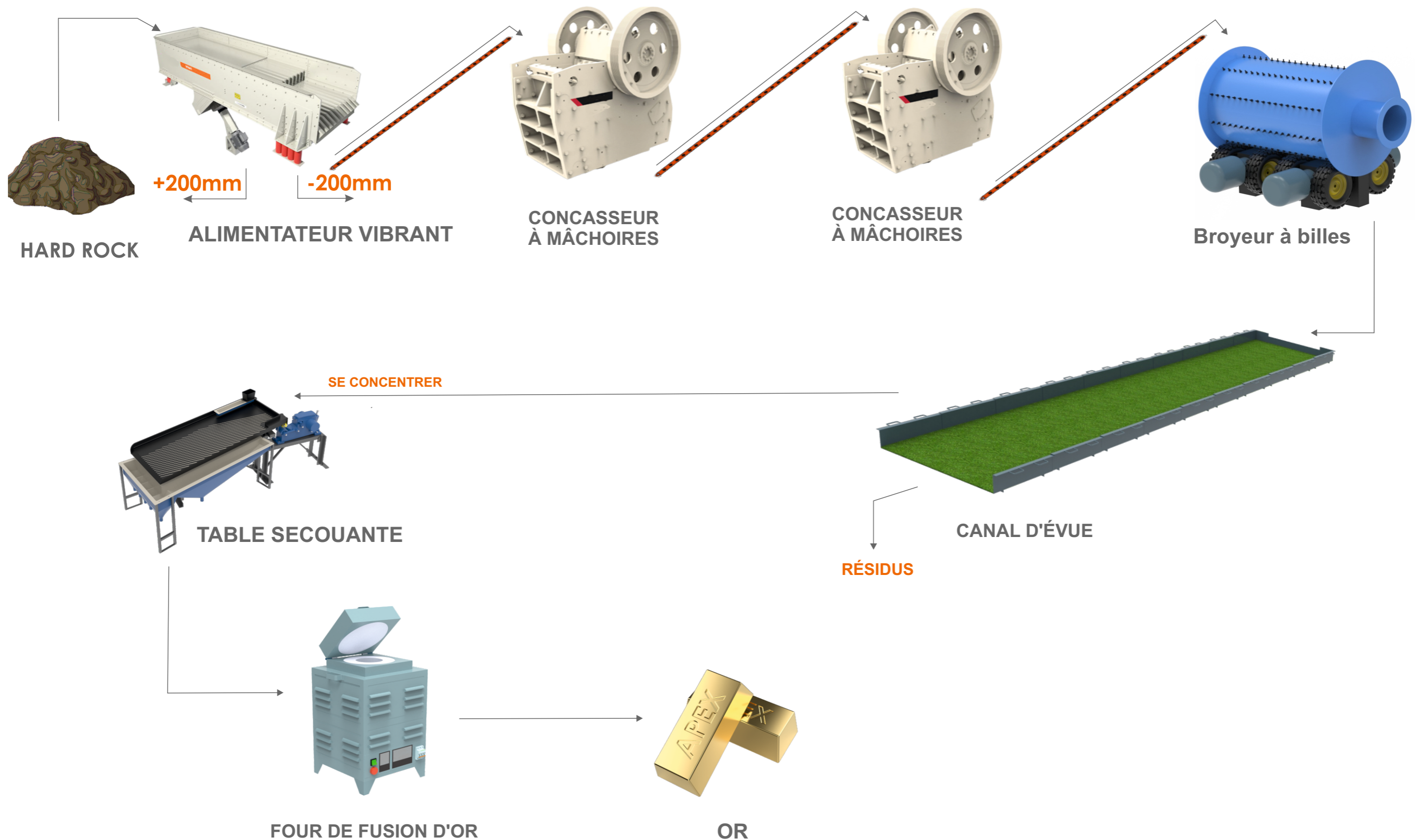
M. Apsar Mia est un ingénieur minier expérimenté avec plus de 4 décennies d'expérience dans différentes opérations minières d'or à grande échelle. Il est un expert minier chevronné doté de connaissances exceptionnelles en matière d'exploitation minière, de planification, d'organisation et de mise en œuvre de roches dures.

# MÉTHODES D'EXPLOITATION DE L'OR EN ROCHE DURE

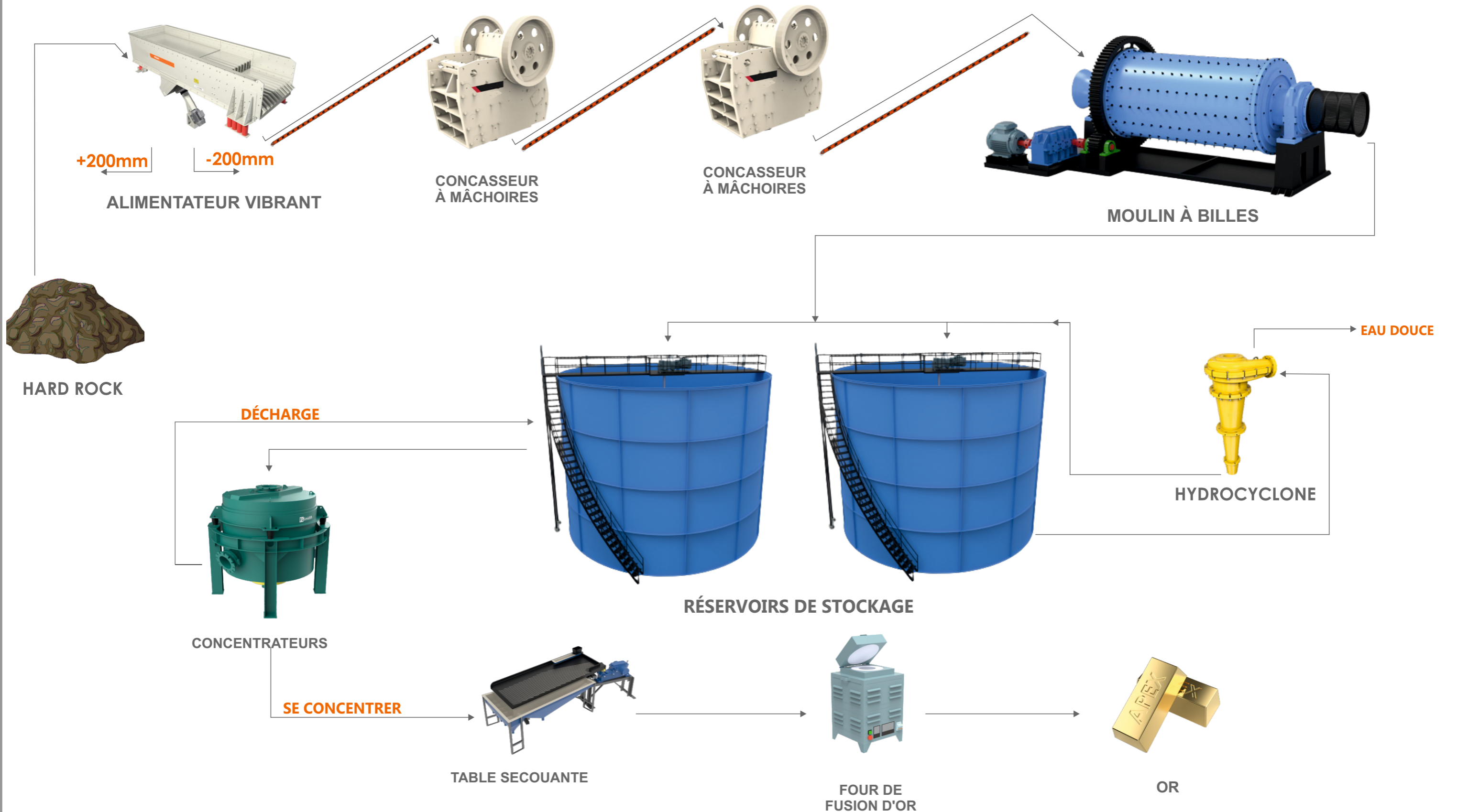
## CAPACITÉS

	MÉTHODE DE RÉCUPÉRATION MODÉRÉE	RÉCUPÉRATION ÉLEVÉE GRÂCE À LA MÉTHODE PHYSIQUE	RÉCUPÉRATION ÉLEVÉE PAR MÉTHODE PHYSIQUE ET CHIMIQUE	TAUX DE RÉCUPÉRATION ÉLEVÉ PAR MÉTHODE CHIMIQUE
Équipement principal	<ul style="list-style-type: none"> <li>• Concasseur à mâchoires</li> <li>• Broyeur à billes</li> <li>• canal d'écluse</li> <li>• Table secouante</li> </ul>	<ul style="list-style-type: none"> <li>• Concasseur à mâchoires</li> <li>• Broyeur à billes</li> <li>• Tamis vibrant</li> <li>• Hydrocyclone</li> <li>• Réservoirs de stockage</li> <li>• Concentrateur</li> <li>• Table secouante</li> </ul>	<ul style="list-style-type: none"> <li>• Concasseur à mâchoires</li> <li>• Broyeur à billes</li> <li>• Tamis vibrant</li> <li>• Hydrocyclone</li> <li>• Concentrateur</li> <li>• Table secouante</li> <li>• Réservoir de lixiviation</li> <li>• Carbone dans le processus de pâte</li> <li>• Électrolyse</li> </ul>	<ul style="list-style-type: none"> <li>• Concasseur à mâchoires</li> <li>• Broyeur à billes</li> <li>• Tamis vibrant</li> <li>• Hydrocyclone</li> <li>• Réservoir de lixiviation</li> <li>• Carbone dans le processus de pâte</li> <li>• Électrolyse</li> </ul>
<b>CAPACITÉS (solides)</b>				
5 TPH	Méthode de récupération modérée-21	Ce processus devient coûteux à des capacités plus faibles.		
15 TPH	Méthode de récupération modérée-22	Méthode de récupération élevée-23	Ce processus devient coûteux à des capacités plus faibles.	Ce processus devient coûteux à des capacités plus faibles.
25 TPH		Méthode de récupération élevée-24		Récupération élevée avec la méthode chimique-29
50 TPH	Pour une meilleure efficacité, passez aux procédés à haut rendement.	Méthode de récupération élevée-25	Récupération élevée avec la méthode physique et chimique - 27	Récupération élevée avec la méthode chimique-30
100 TPH		Méthode de récupération élevée-26	Récupération élevée avec la méthode physique et chimique - 28	Récupération élevée avec la méthode chimique-31

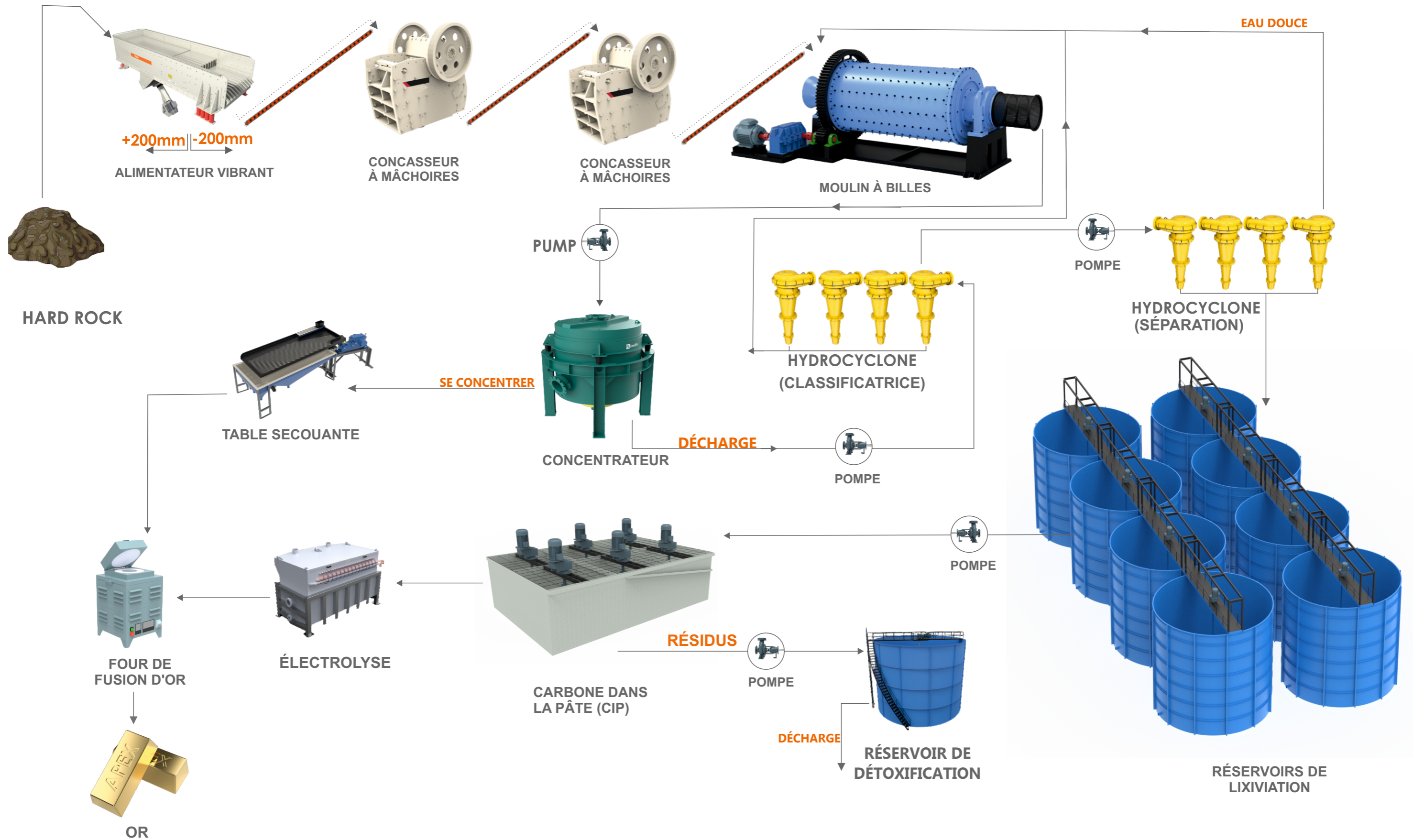
# MÉTHODE DE RÉCUPÉRATION MODÉRÉE (5/15TPH)



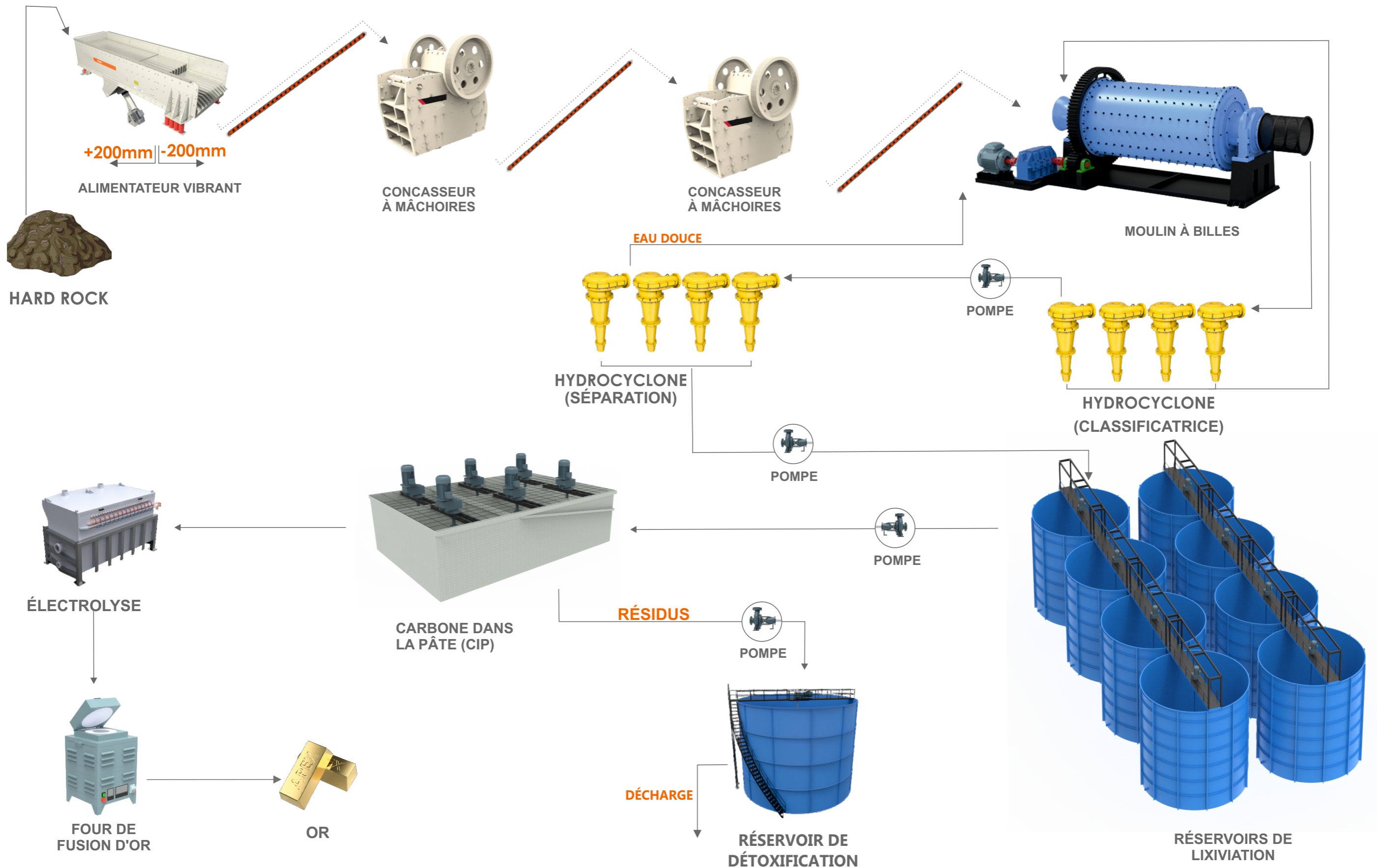
# TAUX DE RÉCUPÉRATION ÉLEVÉ PAR MÉTHODE PHYSIQUE (15/25/50/100 TPH)



# TAUX DE RÉCUPÉRATION ÉLEVÉ PAR MÉTHODE PHYSIQUE ET CHIMIQUE (50/100 TPH)



# TAUX DE RÉCUPÉRATION ÉLEVÉ PAR MÉTHODE CHIMIQUE (25/50/100 TPH)



# MÉTHODE ET CAPACITÉS D'EXPLOITATION DE L'OR ALLUVAIN

PRINCIPAUX ÉQUIPEMENTS	MÉTHODE DE RÉCUPÉRATION ÉLEVÉE
CAPACITÉS (solides)	<ul style="list-style-type: none"><li>• Installation de lavage</li><li>• Hydrocyclone</li><li>• Réservoirs de stockage</li><li>• Concentrateur</li><li>• Table vibrante</li></ul>
100 TPH	<b>MÉTHODE DE RÉCUPÉRATION ÉLEVÉE-11</b> (M300 FS)
125 TPH	<b>MÉTHODE DE RÉCUPÉRATION ÉLEVÉE-12</b> (M400 FS)
150 TPH	<b>MÉTHODE DE RÉCUPÉRATION ÉLEVÉE-13</b> (M500 FS)

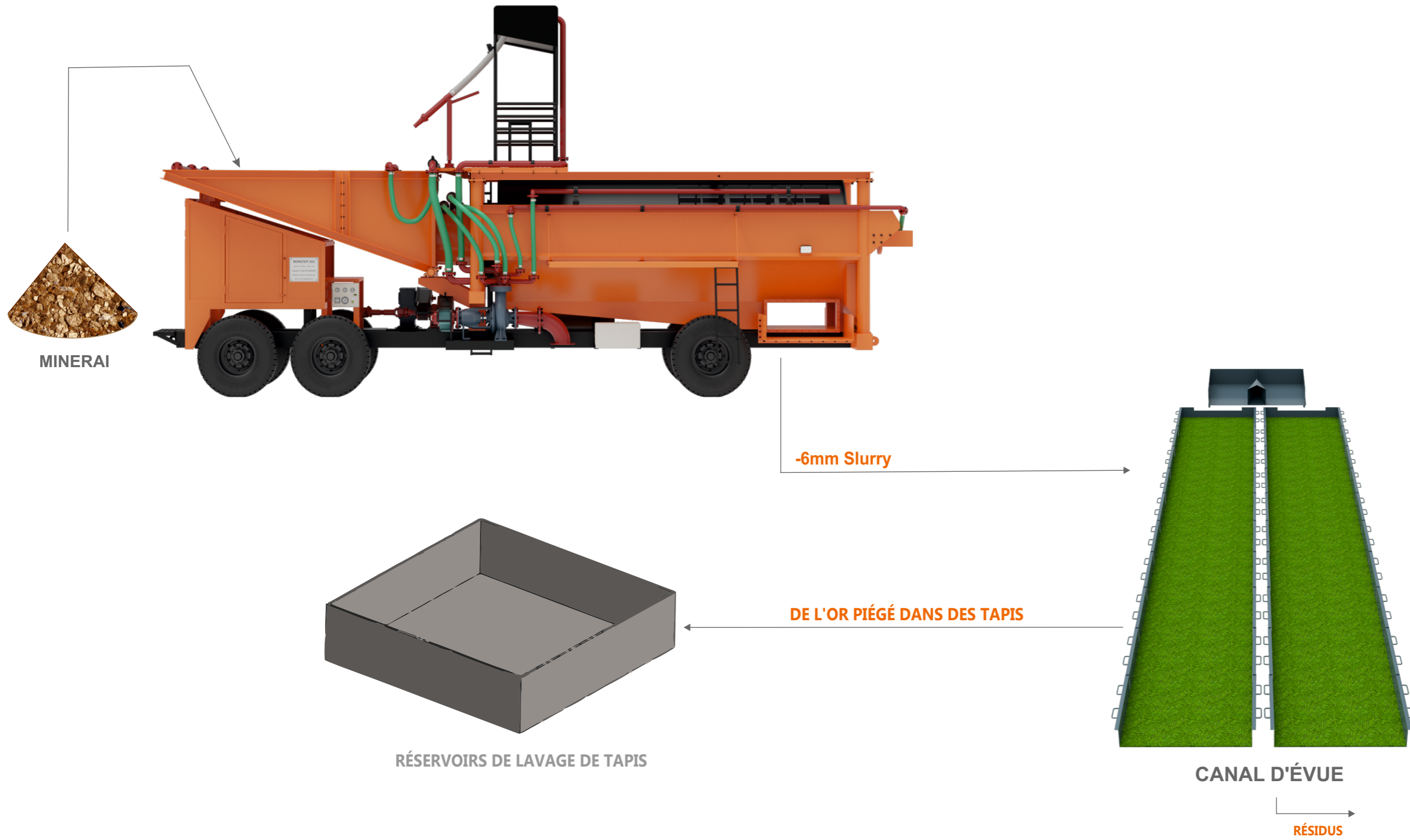


- ★ MINERIE VERTE
- ★ ACIER JAPONAIS
- ★ PLUS DE RENDEMENT
- ★ DOUBLEZ VOTRE PRODUCTION

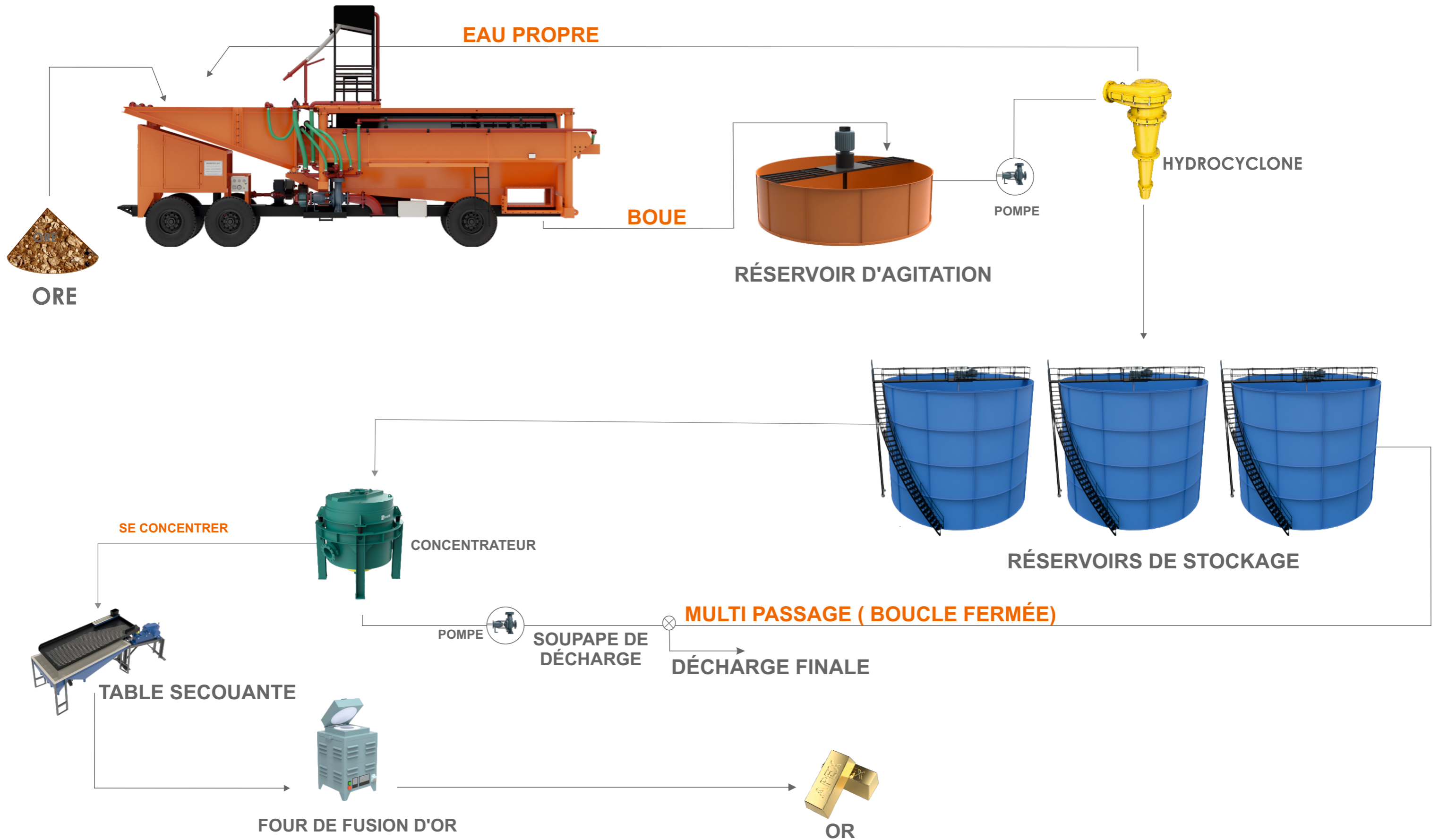
CARACTÉRISTIQUES TECHNIQUES

MODÈLES	Alimentation solide (TPH)	Capacité opérationnelle (TPH)	Longueur du trommel	Diamètre effectif du trommel	Taille de la trémie	Cylindres du moteur	Bride d'aspiration de la pompe	Nombre de pneus	Canal de boue des deux côtés
M300	100	300	15'	60"	12' x 9'	6CYL.	6"	6	✓
MM400	125	400	17'	70"	13' x 12'6"	6CYL.	8"	12	✓
MM500	150	500	20'	79"	13' x 12'6"	6CYL.	8"	12	✓

# USINE DE LAVAGE



# PROCÉDÉ VERT À HAUT RENDEMENT DE RÉCUPÉRATION (100/125/150 TPH)



# DES ÉQUIPEMENTS POUR PROSPECTER LE SUCCÈS



## Alimentateur vibrant :

Ceux-ci fournissent une alimentation stable et contrôlée pour le traitement en aval et sont conçus pour les installations mobiles et stationnaires.



## Vibrant Écran :

Ils sont conçus pour incorporer tout type de taille de criblage et de support, sec et humide.



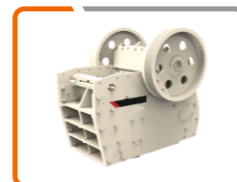
## Table Secouante :

Ces tables sont conçues et fabriquées pour séparer efficacement l'or libre des autres minéraux plus légers et du sable.



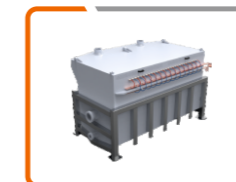
## Installations de lavage :

Ces machines fiables et robustes pour le lavage des boues sont le résultat d'années d'expérience sur le terrain et d'une excellente ingénierie.



## Concasseur à mâchoires :

Ces machines fiables et productives ont été développées pour broyer les minerais et les roches les plus durs avec des performances exceptionnelles.



## Configuration d'élution (désorption du carbone) et d'électro-gainage :

dans cette configuration, la désorption de l'or et l'électro-gainage sont effectuées de manière efficace et efficiente dans la colonne d'élution et la cellule électro-gainante.



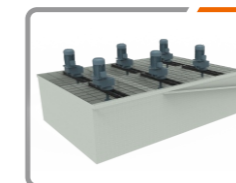
## Shaker Deck :

Il s'agit d'une usine de lavage d'or conçue pour piéger un maximum d'or libre dans son ventre. Cette machine est spécialement développée pour l'exploitation minière alluviale à petite échelle.



## Hydro-cyclone :

Ils sont connus pour leur efficacité, leur fiabilité et leurs performances dans les processus de classification granulométrique, de déschlamage et de déshydratation.



## Machine de flottation :

Cette machine est utilisée pour l'agitation et la mousse, afin de réduire la ration de concentré et de matériau en groupe pour des opérations économiques.



## Réservoirs en acier :

Des protocoles de conception, de construction et de sécurité appropriés sont maintenus lors de l'érection de ces réservoirs pour un stockage pratique du lisier.



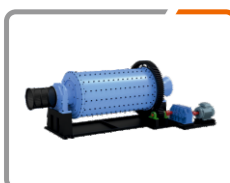
## Concentrateurs :

ils sont conçus pour obtenir la récupération la plus élevée d'or libre grâce à des performances de circuit optimales.



## Four de fusion d'or :

ces fours de fusion sont capables d'extraire et d'affiner l'or du minerai à haute température tout en maintenant tous les protocoles de sécurité.



## Broyeurs à boulets :

Ces machines très avancées sont spécialement conçues pour le broyage humide, consomment peu d'énergie et nécessitent un minimum d'entretien.



## Carbone dans la pâte (CIP) :

Cet équipement est conçu et fabriqué pour extraire tout l'or dissous sur charbon actif par adsorption.

## À propos de nous

Fondée en 1996, Apexx Gold Mining Solution Private Limited est un leader dans la fourniture solutions personnalisées pour les services de conseil et d'ingénierie en matière d'exploitation minière de l'or.

APEXXGME conçoit, fabrique et fournit une large gamme (5 à 500 TPH) de systèmes d'extraction pour les opérations d'extraction d'or, où chaque machine est précisément conçu pour répondre aux normes industrielles les plus élevées.



**Apexx Gold Mining Solution Private Limited**  
*Frotter. Bureau* :740-A Domaine urbain-1,  
Jalandhar– 144002, Pendjab,Inde

*Travaux* : Terrain n°. C-53 et C-54,  
Vill. Jhal Thikriwal,Kapurthala- 144602,  
Pendjab,Inde

CONTACTEZ-NOUS

Mail: [info@apexxgoldmining.com](mailto:info@apexxgoldmining.com)  
Web: [www.apexxgoldmining.com](http://www.apexxgoldmining.com)  
Ph:+971 52 649 7899

 **APEXX**  
ÉQUIPEMENT D'EXPLOITATION D'OR

ANCIENNEMENT CONNU SOUS LE NOM

**ABSPL**