



“ РЕШЕНИЯ ДЛЯ УСПЕШНОГО
ДОБЫЧА ЗОЛОТА ”

Apexx Gold Mining Solution Private Limited

Ph:+971 52 649 7899

ТЕХНИЧЕСКИЙ КОНСАЛТИНГ

- ▲ Консультирование по проектам от планирования горных работ до производства.
- ▲ Подбор оборудования для эффективной и рентабельной эксплуатации.
- ▲ Исследование процесса для оптимизации максимизации извлечения и производства золота.
- ▲ Техническая поддержка на месте для повышения производства золота.
- ▲ Индивидуальная разработка проекта с учетом типа руды и условий участка.
- ▲ Руководство по охране окружающей среды, безопасности и соблюдению нормативных требований.

ХАРД-РОК ДОБЫЧА ЗОЛОТА

- ▶ Проекты «под ключ» производительностью от 5 т/ч до 100 т/ч.
- ▶ Передовое оборудование для дробления, измельчения, грохочения и обогащения.
- ▶ Высокая степень извлечения и обогащения благодаря флотации, выщелачиванию и методам безразборной мойки (CIP).
- ▶ Экономичная переработка для максимальной окупаемости инвестиций.
- ▶ Простое в обслуживании, удобное в использовании оборудование для повышения эксплуатационной эффективности.
- ▶ Надежные системы, рассчитанные на непрерывную работу 24/7.

РОССЫПНЫЕ ДОБЫЧА ЗОЛОТА

- ▲ Производительность переработки от 100 до 150 т/ч для малых и средних предприятий.
- ▲ Простые в использовании машины, обеспечивающие бесперебойную работу с низкими эксплуатационными расходами.
- ▲ Надежное оборудование для сложных условий горнодобывающей добычи.
- ▲ Многоступенчатое извлечение с использованием промывки и центрифугирования для более высокого выхода золота.
- ▲ Доступны в мобильной и стационарной конфигурациях.
- ▲ Надежное послепродажное обслуживание и техническая поддержка.

Пробирный анализ

ЛАБОРАТОРНАЯ УСТАНОВКА

- ▶ Полное оснащение лаборатории для точного тестирования золота и контроля качества.
- ▶ Поставка, монтаж, ввод в эксплуатацию и обучение персонала для комплексной лаборатории по тестированию золота.
- ▶ Высокоточное оборудование и инструменты для получения надежных результатов пробирного анализа.
- ▶ Разработка испытательной лаборатории в соответствии с производительностью и рабочим процессом.
- ▶ Лабораторное программное обеспечение для записи и передачи результатов тестирования.
- ▶ Надежное, энергоэффективное оборудование для непрерывной работы.

ПОДБОР И ОБУЧЕНИЕ

- ▶ Подбор квалифицированного персонала на разных уровнях для обеспечения бесперебойной работы.
- ▶ Помощь в планировании рабочей силы в соответствии с производственными целями и этапами проекта.
- ▶ Индивидуальный подбор кандидатов на конкретные должности разных уровней.
- ▶ Индивидуальные учебные модули, разработанные с учетом потребностей проекта.
- ▶ Обучение процессам извлечения золота и параметрам контроля процесса опытными специалистами.
- ▶ Обучение на месте для повышения извлечения и сокращения расходных материалов.

ЭКСПЕРТЫ НА СОРТУ



г-н Кавалджит Сингх Дхами Управляющий

Г-н Дхами имеет более чем 30-летний опыт работы в сфере консалтинга, бизнес-планирования, а также управления различными машиностроительными отраслями, включая добычу золота. Он инженер-механик, имеет степень магистра делового администрирования в области управления операциями, а также сертификат мастера «шести сигм» с черным поясом.

ЭКСПЕРТЫ НА СОРТУ



г-н Шант Кумар

Технический директор
(горное дело и геология)

Г-н Шант Кумар является выдающимся горным инженером и имеет более чем четырехлетний опыт работы в качестве руководителя проекта в ведущей золотодобывающей компании Индии. Он специализируется на проходке шахт, механизированной разработке и добыче полезных ископаемых, изысканиях, геологии, вентиляции, механике горных пород, системах обезвоживания шахт и планировании с использованием программного обеспечения. Он также имеет широкий опыт горнодобывающей деятельности на открытых горных работах, а также на подземных механизированных рудниках глубокой добычи, работающих на глубине почти 1 км от поверхности.

ЭКСПЕРТЫ НА СОРТУ



г-н Шанкар Гауда

Технический директор
(Металлургия)

Г-н Шанкар Гауда страстно любит инновации в области добычи золота, меди и вольфрама. Обладает более чем 5-летним опытом работы на руководящих должностях в горнодобывающей промышленности, металлообрабатывающих предприятиях и научно-исследовательских работах в Индии. Он является экспертом в области биовыщелачивания, очистки и анализа. Он также имел дело с различными типами руд в разных регионах мира, а именно. Танзания, Армения, Того и Гана.

ЭКСПЕРТЫ НА СОРТУ



г-н Кришна Найк
Технический директор
(Инжиниринг)

Г-н Кришна Найк: Г-н Кришна – опытный дипломированный инженер с 30-летним опытом эксплуатации и управления крупномасштабными проектами по добыче золота. Он является специалистом по планированию, проектированию, закупкам, монтажу и вводу в эксплуатацию крупных обогатительных фабрик. Он является экспертом в оптимизации мельниц ПСИ и шаровых мельниц и знаком с различными географическими регионами, а именно. Армения, Того, Гана и Индия.

ЭКСПЕРТЫ НА СОРТУ



г-н Апсар Мия

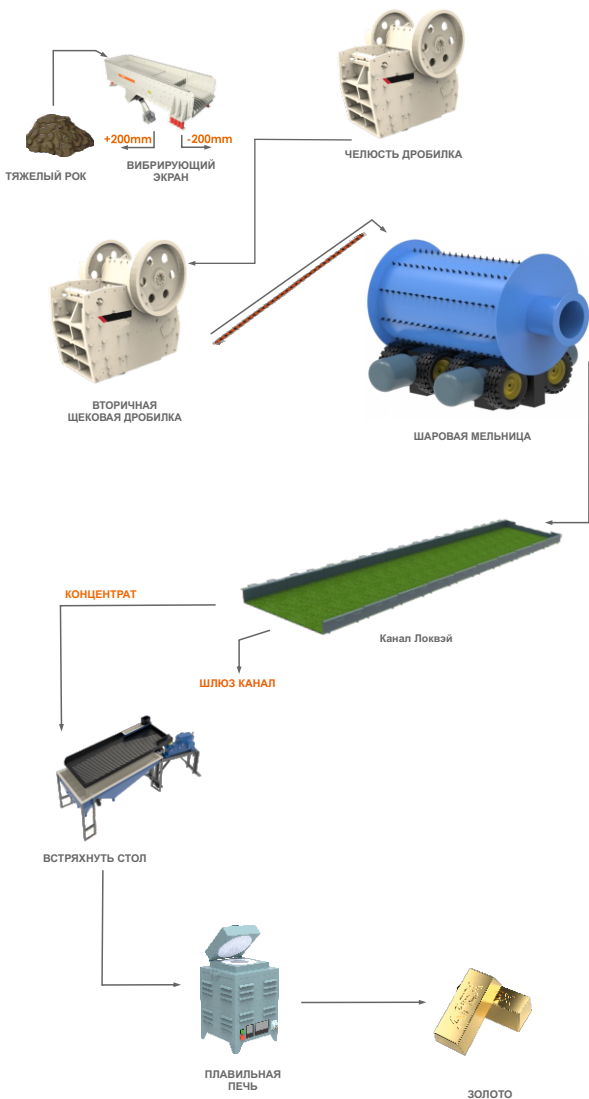
Технический директор
(горное дело и геология)

Г-н Апсар Мия — опытный горный инженер с более чем 4-летним опытом работы в различных крупномасштабных операциях по добыче золота. Он опытный эксперт в горнодобывающей промышленности, обладающий исключительными знаниями в области добычи твердых пород, планирования, организации и реализации.

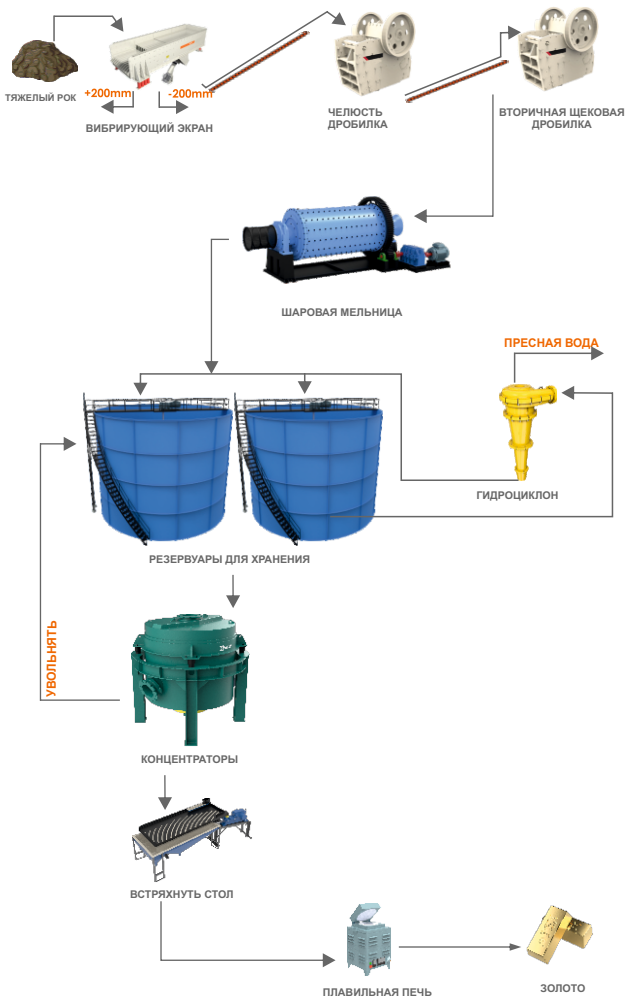
МЕТОДЫ ДОБЫЧИ ЗОЛОТА В ТВЕРДЫХ ПОРОДАХ И МОЩНОСТИ

<p>МЕТОД С УМЕРЕННОЙ СТЕПЕНЬЮ ИЗВЛЕЧЕНИЯ</p> <p>МОЩНОСТИ (5,15 ТРН)</p>	<ul style="list-style-type: none">• Щековая дробилка• Шаровая мельница• ибрационный стол• Шлюзовой канал
<p>МЕТОД С ВЫСОКОЙ СТЕПЕНЬЮ ИЗВЛЕЧЕНИЯ ФИЗИЧЕСКИМ МЕТОДОМ</p> <p>МОЩНОСТИ (15,25,50,100 ТРН)</p>	<ul style="list-style-type: none">• ековые дробилки• Шаровые мельницы• Вибрационные грохоты• Гидроциклоны• Резервуары для хранения• Концентраторы• Вибростолы
<p>МЕТОД С ВЫСОКОЙ СТЕПЕНЬЮ ИЗВЛЕЧЕНИЯ ФИЗИЧЕСКИМ МЕТОДОМ И ХИМИЧЕСКИЙ МЕТОД</p> <p>МОЩНОСТИ (50,100 ТРН)</p>	<ul style="list-style-type: none">• Щековые дробилки• Шаровые мельницы• Вибрационные грохоты• Гидроциклоны• Концентраторы• Вибростолы• Выщелачивающие чаны• Процесс получения угля в пульпе• Электролиз
<p>ВЫСОКАЯ СТЕПЕНЬ ИЗВЛЕЧЕНИЯ ХИМИЧЕСКИМ МЕТОДОМ</p> <p>МОЩНОСТИ (25,50,100 ТРН)</p>	<ul style="list-style-type: none">• Щековые дробилки• Шаровые мельницы• Вибрационные грохоты• Гидроциклоны• Выщелачивающие чаны• Процесс получения углерода в пульпе• Электролиз

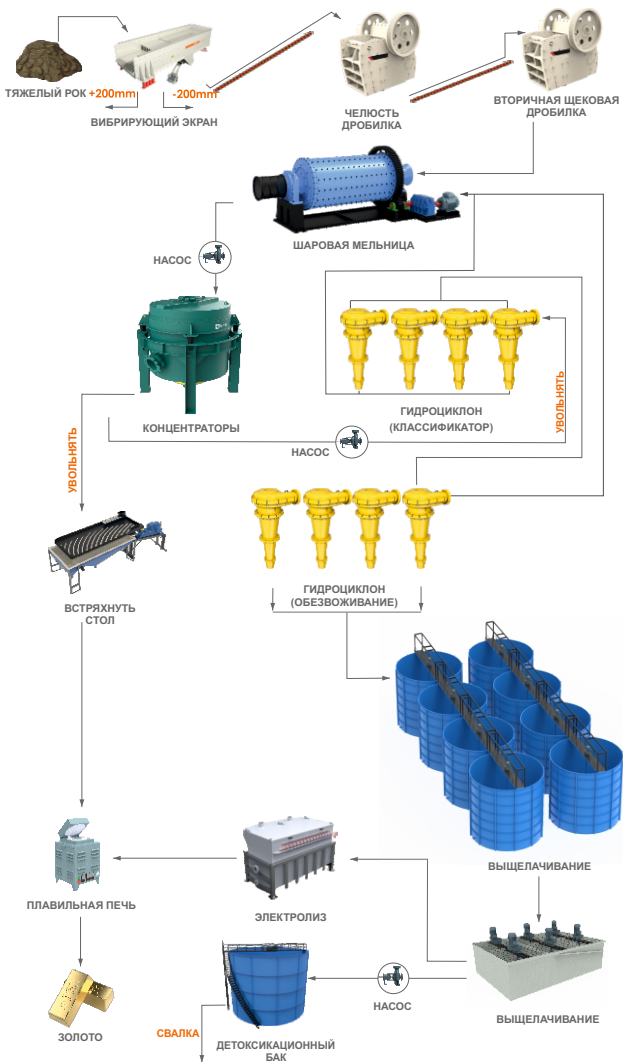
СРЕДНИЙ МЕТОД ВОССТАНОВЛЕНИЯ (5/15 ТЧ)



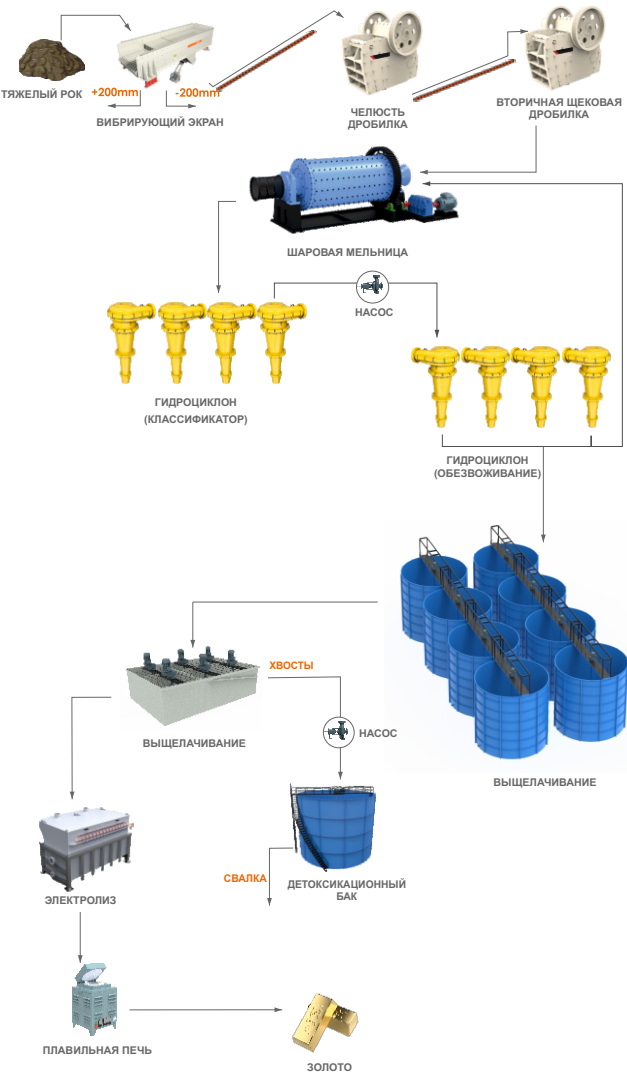
ПРОЦЕСС ВЫСОКОЙ ПРОИЗВОДИТЕЛЬНОСТИ (15/25/50/100 ТОНН/Ч)



ВЫСОКАЯ СТЕПЕНЬ ИЗВЛЕЧЕНИЯ ПРИ ИСПОЛЬЗОВАНИИ ФИЗИЧЕСКОГО И ХИМИЧЕСКОГО МЕТОДА (50 /100 ТОНН/Ч)



ТАУХ ДЕ РЕКУПЕРАЦИОН ЭЛЕВЕ ПАР МЕТОДЕ ЧИМИКЕ (25/50/ 100 ТОНН/Ч)



СПОСОБ, МОЩНОСТИ И ОБОРУДОВАНИЕ ДЛЯ ДОБЫЧИ РОССЫПНОГО ЗОЛОТА

**ВЫСОКИЙ
МЕТОД
ВОССТАНОВЛЕНИЯ**

**ЕМКОСТЬ
(100,125,150ТРН)**

- Промывочная установка
- Гидроциклон
- Резервуары для хранения
- Концентратор
- Встряхивающий стол

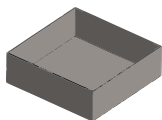


- ★ **ЗЕЛЕНАЯ ДОБЫЧА**
- ★ **БОЛЬШЕ ВОССТАНОВЛЕНИЯ**
- ★ **ЯПОНСКАЯ СТАЛЬ**
- ★ **УВЕЛИЧЬТЕ ПРОИЗВОДСТВО
В УДВОЕНИЕ**

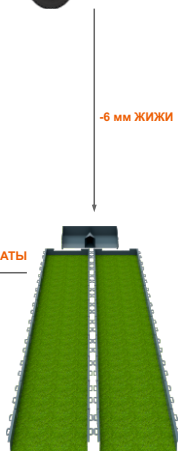
ТЕХНИЧЕСКИЕ ХАРАКТЕРИСТИКИ

МОДЕЛИ	M300	MM400	MM500
Твёрдый корм (т/ч)	100	125	150
Эксплуатационная производительность (тонн в час)	300	400	500
Барабан Длина	15'	17'	20'
Барабан Эффективный диаметр	60"	70"	79"
Размер бункера	12' x 9'	13' x 12'6"	13' x 12'6"
Двигатель Цилиндры	6CYL.	6CYL.	6CYL.
Всасывающий патрубок насоса Фланец	6"	8"	8"
Количество шин	6	12	12
Обе стороны шлангового канала	✓	✓	✓

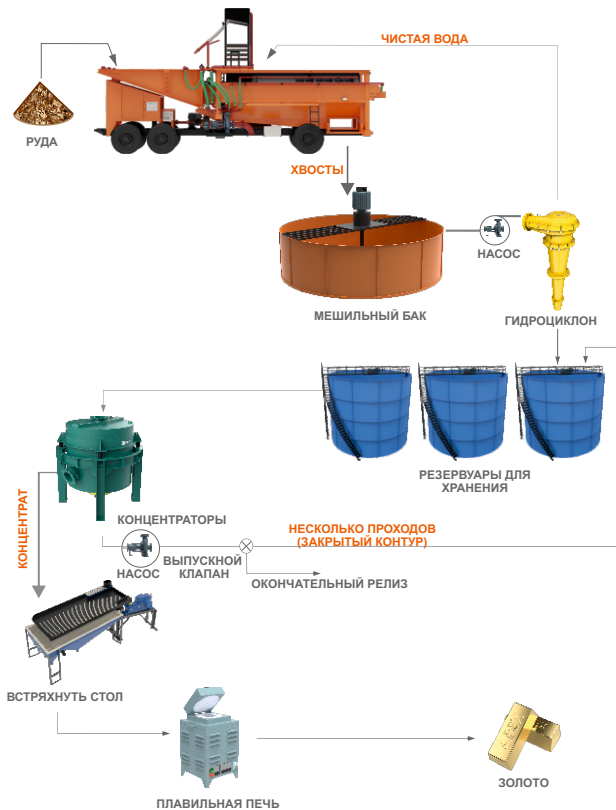
МОЕЧНАЯ СТАНЦИЯ



ЗОЛОТО, ЗАКРЫТОЕ В МАТЫ



ВЫСОКИЙ МЕТОД ВОССТАНОВЛЕНИЯ (100/125/150 тонн в час)





Кормушки для гризли:

Они обеспечивают стабильную и контролируемую подачу для последующую обработку и предназначены как для мобильных, так и для стационарных установок.



Моечные установки: эти надежные и прочные машины для промывки жижи являются результатом многолетних опыт работы и отличные инженерия.



Shaker Deck: это установка для промывки золота. предназначен для улавливания максимального количества свободного золота в своем бруске. Эта машина специально разработана для мелкомасштабная аллювиальная добыча.



Стальные резервуары: правильное проектирование, конструкция и протоколы безопасности соблюдаются при монтаже эти резервуары для удобного хранения навозной жижи.



Шаровые мельницы: эти высокотехнологичные машины специально разработаны для мокрого измельчения, потребляют мало энергии и требуют минимальное обслуживание.



ВИБРИРУЮЩИЙ ЭКРАН: Они предназначены для включать любой тип размера скрининга и среды, как сухие, так и влажные.



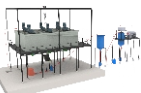
Щековые дробилки: эти надежные и были разработаны производительные машины дробить самые твердые руды и камни с помощью выдающуюся производительность



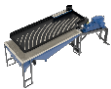
Гидроциклоны: Они известны своим эффективностью, надежностью и производительностью в процессах классификации частиц по размерам, обесшламливанию и обезвоживания.



Концентраторы: они предназначены для достижения максимального извлечения свободного золота за счет оптимальной производительности контура.



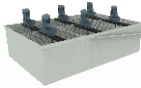
Углерод в пульпе (CIP): Это оборудование спроектирован и изготовлен для извлечения всех, растворенное золото на активированном угле путем адсорбции.



Встряхивающий стол: Эти столы разработаны и изготовлены для эффективного отделения свободного золота от других более легких минералов и песка.



Установка для элюции (десорбции углерода) и электролиза. В этой установке десорбция золота и электролиз осуществляется эффективно и результативно в элюционной колонке и электролизере.



Флотационная машина: Эта машина используется для перемешивания и вспенивания, чтобы уменьшить соотношение концентрата и группового материала для экономичных операций.



Золотоплавильная печь: эти плавильные печи способны извлекать и очищать золото из руды при высоких температурах с соблюдением всех протоколов безопасности.

ГЛОБАЛЬНОЕ ПРИСУТВИЕ



Арехх Gold Mining Solutions Private Limited
Заказной. Офис: 740-A Urban Estate-1,
Джаландхар-144002, Пенджаб, Индия

РАБОТЫ: Участок № С-53 и С-54,
Вилл. Джал Тикривал, Капуртала-144602
Пенджаб, Индия

СВЯЗАТЬСЯ С НАМИ

Почта: info@arexhgoldmining.com
Интернет: www.arexhgoldmining.com
телефон: +971 52 649 7899

РАНЕЕ ИЗВЕСТНЫЙ КАК

ARSP